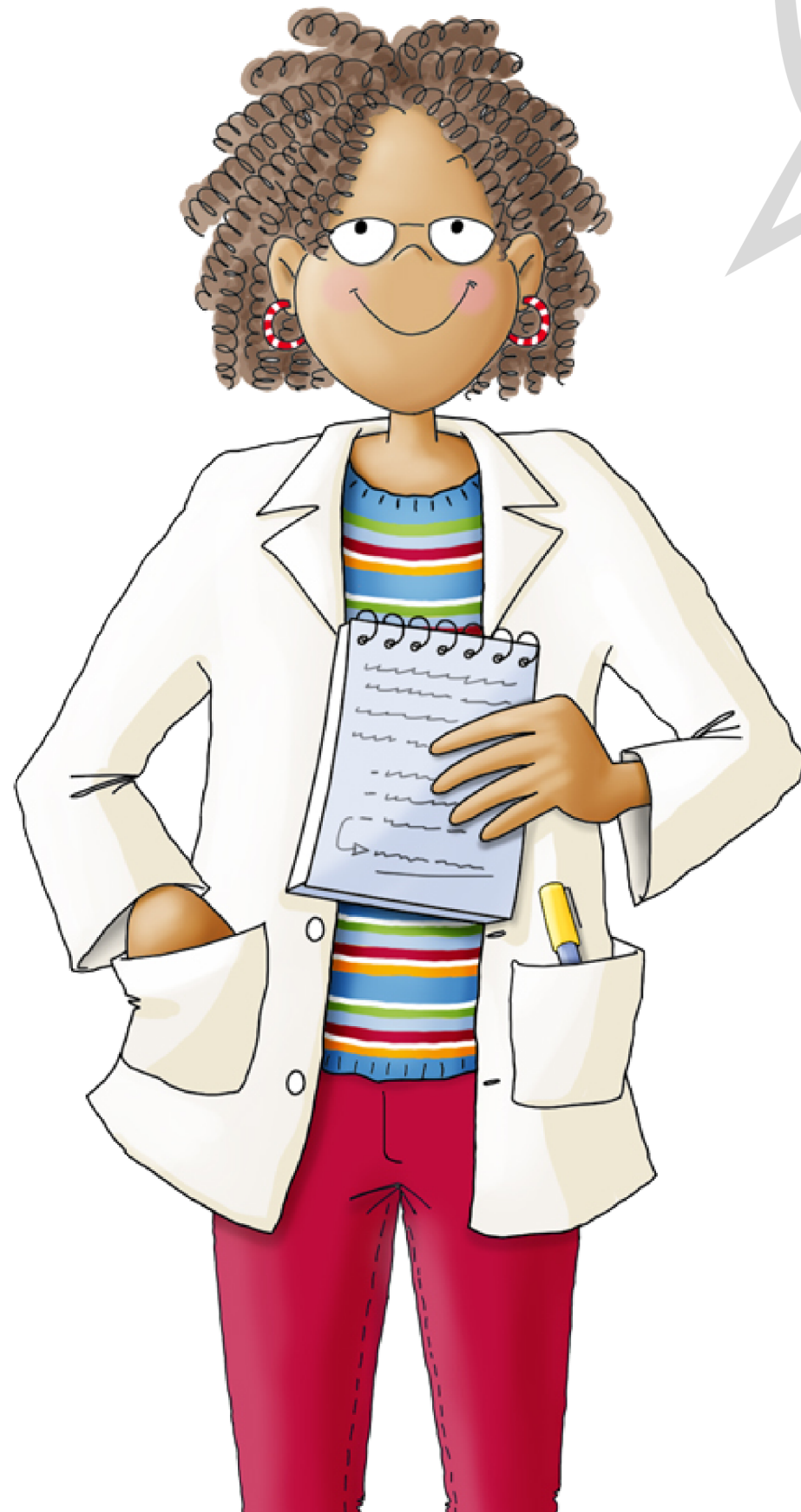


**glifing**  
expertos en lectura

# Manual de entrenamiento de la lectura



**¡Hola!**  
**¿Estás a punto?**



¡Seguro que nos lo pasaremos muy bien jugando y leyendo con Glifing!

Entrenaremos la lectura para poder leer con fluidez. Esto significa que tu hija o hijo leerá más rápido, sin errores y con mejor comprensión.

Antes de empezar, repasaremos algunos aspectos básicos del entrenamiento.

# Requerimientos técnicos para entrenarse con Glifing

Puedes entrenar a través de los siguientes dispositivos:

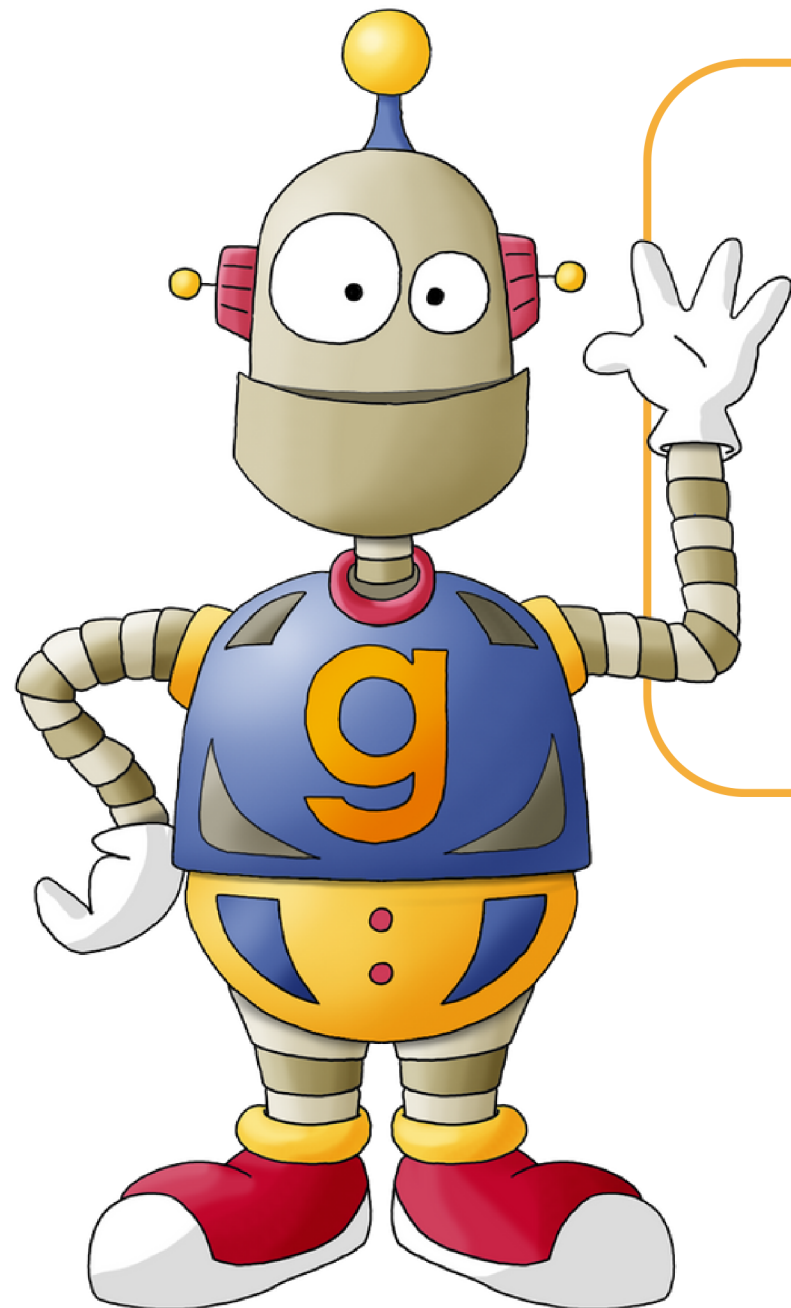
- Portátil
- PC
- iPad
- Tableta
- Mac

Medida mínima de la pantalla: 8 pulgadas

Con cualquiera de los sistemas operativos siguientes:

- Windows
- MacOS
- Ubuntu
- Linux

Recomendamos navegar con una versión actualizada de Google Chrome



## Duración de las sesiones

Las sesiones tienen una duración de entre



minutos.

Realizarlas como mínimo **4** días a la semana para ver resultados en la lectura y en la motivación del niño o niña.

¡Celebra los progresos y los aciertos!

Pero, sobre todo, valora el esfuerzo y la constancia.  
Valorar el esfuerzo hace aumentar la motivación intrínseca.

Si necesitáis más de 20 minutos para ejecutarlas, por favor, consúltalo con tu profesional de referencia.



# Iniciar sesión

1.



Entra en [www.glifing.com](http://www.glifing.com) y haz clic en “Iniciar sesión”.

Escribe el nombre de usuario/a y la contraseña. Haz clic en el botón “Entrar”.

2.

3.



Escoge el tipo de letra con el que entrenarás. ¿Qué tipo de letra escoger? Para niños de 5 a 8 años, elige la letra con la que lea en el colegio. Para niños mayores, elige la letra con la que se sienta más cómodo.

# Las sesiones paso a paso

Para empezar el entrenamiento, solo hace falta hacer clic en el botón de "Play".

Hola, Anna | Frases pequeñas 01 - Presentación



glifing

Antes de cada actividad, encontramos unas instrucciones que están pensadas para que las lea el entrenador/a.

En esta sesión vamos a leer frases pequeñas.

Lee lo mejor que puedas.

¡Adelante!



El entrenador/a leerá el contenido de la actividad, que está formada por no-palabras, palabras, frases y textos.

# Las sesiones paso a paso

## 1. Registro de los resultados



Si entrenas con PC o portátil y lo haces con el ratón:

A. Cuando el glífer **lea correctamente** o la **respuesta a la pregunta de la actividad sea “sí”, pulsaremos el botón izquierdo** en cualquier punto de la pantalla.

B. Cuando el glífer **lea incorrectamente** o la **respuesta a la pregunta de la actividad sea “no”, pulsaremos el botón derecho** en cualquier punto de la pantalla.



## 2. Si entrenas con tableta o iPad, utiliza los marcadores laterales



Botón superior ✗  
para señalar  
incorrecto o “no”.

Botón inferior ✓  
para señalar  
correcto o “sí”.



### 3. Para todos los dispositivos



¿Qué sale de día?

Las estrellas.

El sol.

La luna.

Las nubes.

- a) Para pasar a la actividad siguiente, haz clic en la flecha inferior derecha.
- b) Para volver a una actividad anterior, haz clic en la flecha inferior izquierda.
- c) Para recuperar las instrucciones de la actividad, haz clic en el botón del interrogante.
- d) Para reiniciar la actividad, haz clic en la flecha circular.
- e) Para abandonar la sesión, haz clic en el botón de cierre. Puedes descartarla o reiniciarla en otro momento.



# Las sesiones de entrenamiento

Cuando acabes la sesión, puntúala con estrellas en la pantalla de valoración y no te olvides de hacer clic en la flecha de "Envía" para grabar la sesión y ver sus resultados.

Hola, Adrian | Final

**glifing**

¿Qué nota le pones a la sesión?

★ ★ ★ ★ ★

¿Qué nota le pones a tu entrenador/a?

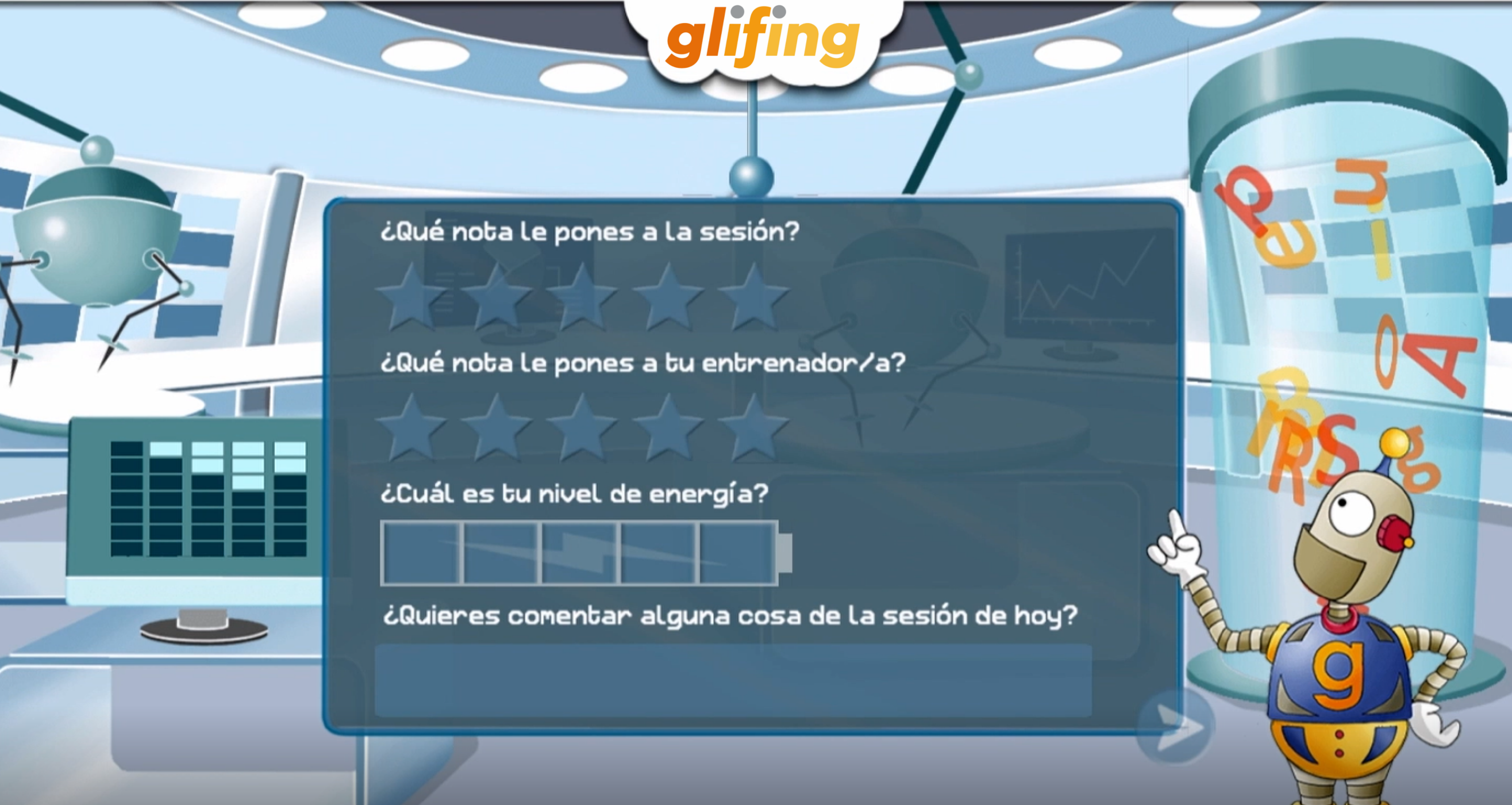
★ ★ ★ ★ ★

¿Cuál es tu nivel de energía?

▢ ▢ ▢ ▢ ▢

¿Quieres comentar alguna cosa de la sesión de hoy?

→



glifing

Valora la sesión: ¿Te ha gustado la sesión de hoy? Aquí nos estás valorando a nosotros y esto nos ayuda a mejorar las sesiones. Si trabajas con un gabinete, esto también ayuda a tu profesional de referencia a personalizar las sesiones.

¿Qué nota le pones a la sesión?



¿Qué nota le pones a tu entrenador/a?



¿Cuál es tu nivel de energía?



¿Quieres comentar alguna cosa de la sesión de hoy?



glifing

Valora al entrenador/a: ¿Cómo ha sido la relación con el entrenador/a? Mamá, papá..., aquí permitimos que los niños y niñas os puntúen a vosotros, o sea que... ¡hacedlo muy bien!

¿Qué nota le pones a la sesión?



¿Qué nota le pones a tu entrenador/a?



¿Cuál es tu nivel de energía?



¿Quieres comentar alguna cosa de la sesión de hoy?



glifing

Valórate a ti:

Es muy importante reflexionar sobre el trabajo de uno mismo. Valoramos el esfuerzo y no los resultados. El trabajo y la constancia son un premio en sí mismos.

¿Qué nota le pones a la sesión?



¿Qué nota le pones a tu entrenador/a?



¿Cuál es tu nivel de energía?



¿Quieres comentar alguna cosa de la sesión de hoy?

Si enseñamos a nuestros hijos a valorarse por lo que hacen, más que por sus resultados, estaremos creando a personas responsables y trabajadoras. Animémosles a valorarse por esto. A todos nos gusta que los otros nos valoren, pero es muy importante crearse una opinión propia.

Esto nos dará autonomía, autoestima y fortaleza emocional.



Glif, Bet, sus padres, la doctora Dot... son algunos de los personajes que nos ayudarán a transmitir mensajes de felicitación o avisos de gestión.



Además, en el universo Glifing, Glif y Bet crecen a medida que crecen vuestras hijas e hijos.



## Sobre la gestión del error

Es necesario que el glífer sepa qué errores comete, pero se tienen que corregir con afecto y buen humor, y dosificar las correcciones.

Si comete pocos errores, no se le tiene que interrumpir para señalárselos.

Los errores los podemos comentar al final de la actividad.

Si comete muchos errores, podemos optar por no corregirlos todos para no generar más frustración. Ya verás como cada día cometerá menos errores, aunque no los corrijas todos. Equivocarse duele, por lo que no se debe “poner el dedo en la llaga”.



## Sobre la gestión del error

Si se registra más de un **30%** de errores en una actividad, aparecerá o bien el padre abrazando a Bet o bien la madre abrazando a Glif.

Es de esta forma como te recordamos, entrenador o entrenadora, que tu hija o hijo necesita **comprensión y amor**. Estamos aprendiendo una cosa que quizás nos cueste mucho. La habilidad lectora necesita ser entrenada y a algunos cerebros les cuesta más que a otros. Además, que cueste leer no tiene nada que ver con la inteligencia. Por favor, recuérdale esto a tu hijo o hija si le cuesta.



## Sobre el contenido de las sesiones

En Glifing a veces leeréis no-palabras, y otras veces, palabras, frases y textos.

Debéis saber que cuando leemos **NO-PALABRAS** estamos entrenando la **VÍA FONOLÓGICA** de la lectura, es decir, la **CONVERSIÓN GRAFEMA-FONEMA**.



Esto nos tiene que llevar a poder descifrar cualquier palabra lo más rápido posible. Este proceso se tiene que **AUTOMATIZAR** igual que automatizamos el hecho de pedalear con una bicicleta.



Cuando conseguimos automatizar este desciframiento es cuando podemos leer rápido, y leer rápido es uno de los ingredientes necesarios para poder utilizar la atención y la memoria en la tarea de **COMPRENDER** bien lo que leemos. De forma que tenéis que pensar que, cuando leemos no-palabras, estamos entrenando una parte importante del cerebro que ayuda en la comprensión.

# Nuestro equipo de atención a la familia

Para consultas pedagógicas y sobre el uso de Glifing, puedes contactar con tu profesional de referencia.

## Atención pedagógica

### Europa

[pedagogic@glifing.com](mailto:pedagogic@glifing.com)

Móvil y Whatsapp: +34 93 164 67 11

El horario de atención es de lunes a jueves de 9 h a 18 h y viernes de 9 h a 15 h (julio y agosto, de lunes a viernes de 8 h a 15 h).

### América

[pedagogic@glifing.com](mailto:pedagogic@glifing.com)

Móvil y Whatsapp: +54 9 11 7368 0481

El horario de atención es de lunes a jueves de 9 h a 18 h y viernes de 9 h a 15 h (hora de Buenos Aires) (enero y febrero, de lunes a jueves de 8 h a 16:30 h y viernes de 8 h a 15 h).

[glifing.com](http://glifing.com)



# Nuestro equipo de atención a la familia

Para consultas técnicas sobre el uso de Glifing, puedes contactar con:

## Atención técnica

### Europa

[support@glifing.com](mailto:support@glifing.com)

Mòvil y Whatsapp: +34 640 09 47 55

El horario de atención es de lunes a jueves de 9 h a 18 h y viernes de 9 h a 15 h (julio y agosto, de lunes a viernes de 8 h a 15 h).

### América

[holala@glifing.com](mailto:holala@glifing.com)

Móvil y Whatsapp: +54 9 11 7368 0481

El horario de atención es de lunes a jueves de 9 h a 18 h y viernes de 9 h a 15 h (hora de Buenos Aires) (enero y febrero, de lunes a jueves de 8 h a 16:30 h y viernes de 8 h a 15 h).

