

El mètode

glifing

entrena la lectura

Expliquem Glifing a les famílies



Glifing és un mètode d'entrenament de la lectura que s'aplica mitjançant un programa informàtic.

Gràcies al format lúdic que té, els glífers s'ho passen bé i alhora milloren les **habilitats lectores**, és a dir, la mecànica, la precisió i la comprensió lectores.

Els últims avenços en neurociència han **evidenciat la plasticitat del nostre cervell**. Això implica que amb l'entrenament adequat podem modificar la manera en què el cervell fa determinades accions.

Així, doncs, les habilitats lectores es poden entrenar.

Partint d'aquesta premissa, hem dissenyat **Glifing**.

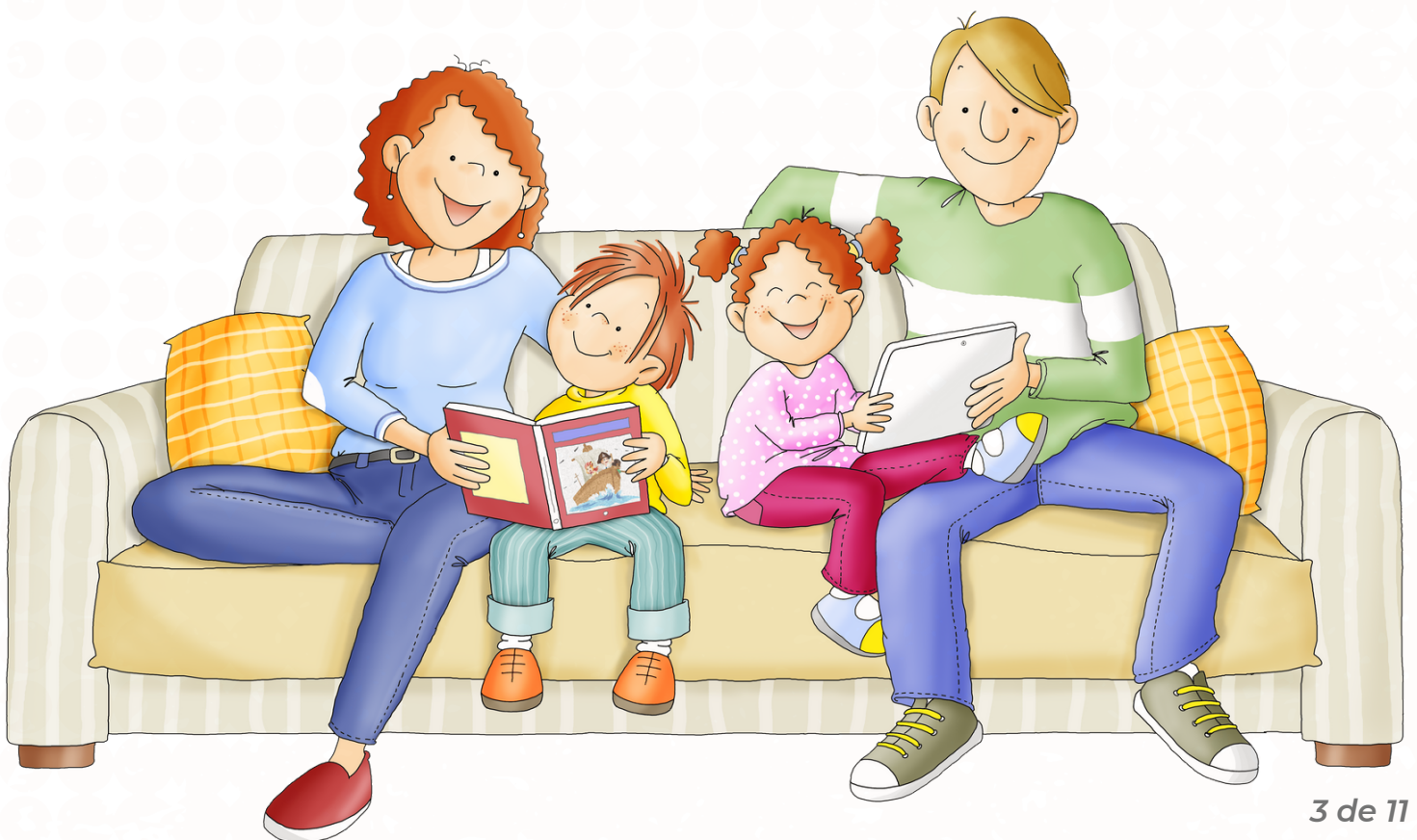


1. AVALUEM

2. ANALITZEM

3. ENTRENEM

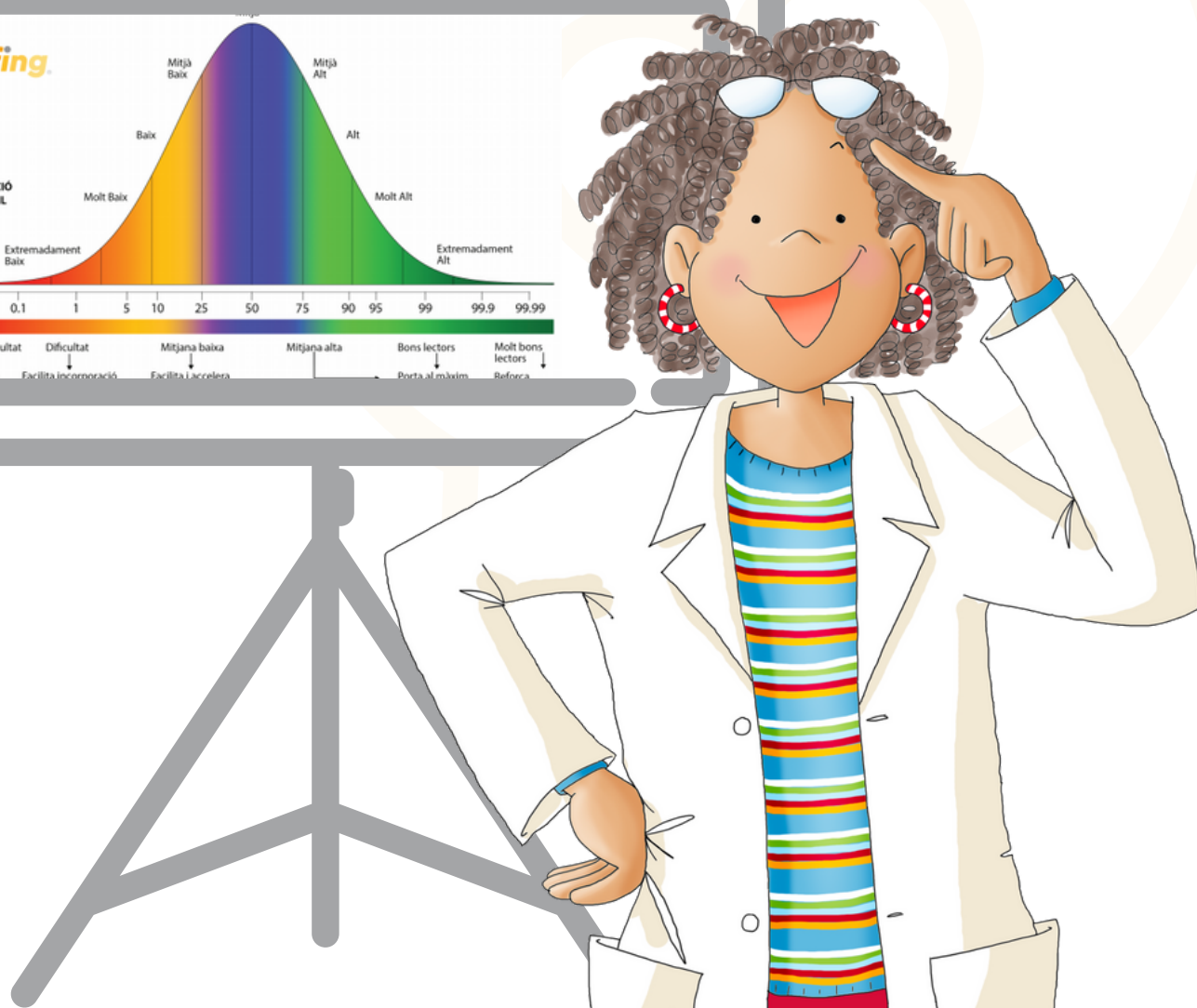
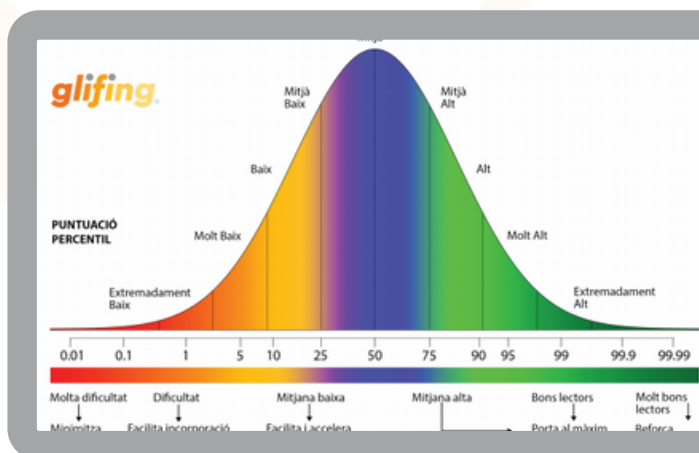
4. MILLOREM



AVALUEM

Mitjançant una prova **Glifing**, dissenyada per especialistes d'acord amb la investigació duta a terme amb la Universitat de Barcelona, avaluem la velocitat, la precisió i la comprensió lectores de manera ràpida i amena.

Així, obtenim un perfil lector detallat, segons els diferents processos implicats en la lectura, cosa que ens permet comparar cada lector segons l'edat que té, el curs i la mostra poblacional de referència.

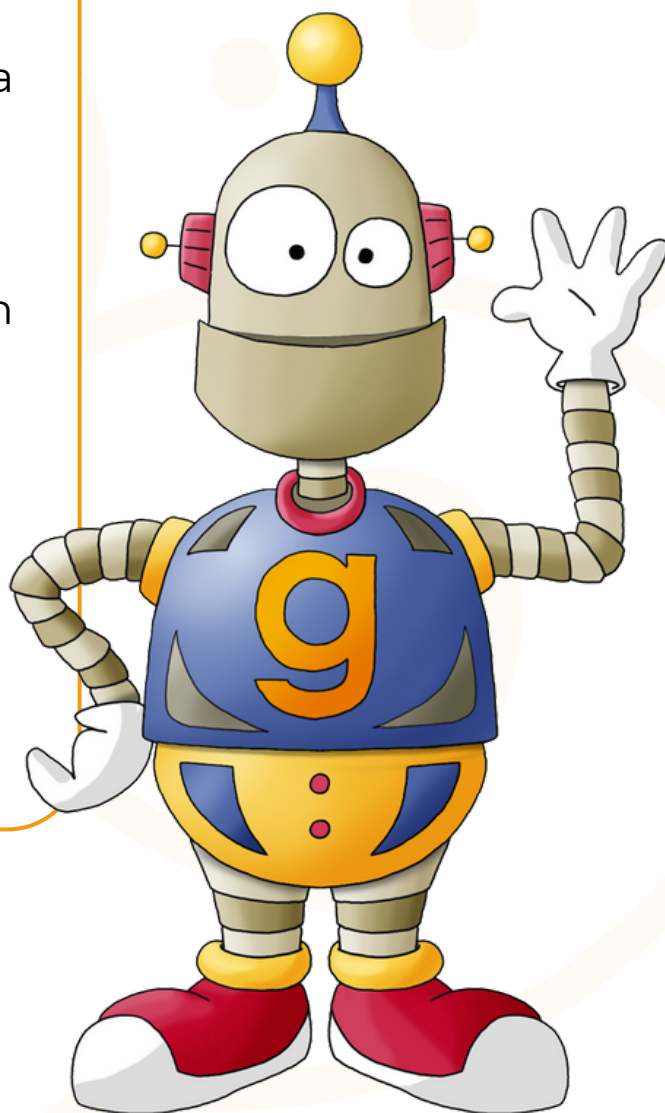


AVALUEM

La lectura ha de ser un **procés fluid i comprensiu**. Això vol dir que ens cal una bona velocitat i precisió lectores, a part d'entendre el que llegim.

La velocitat i la precisió són indicadors del nivell d'**automatització** de la lectura.

I l'**automatització** és necessària perquè hi hagi una bona comprensió.



A més a més, llegir no és una tasca fàcil per al cervell! Llegir és com desxifrar un **jeroglífic**, i hem de practicar molt per convertir-nos en bons lectors.

ANALITZEM

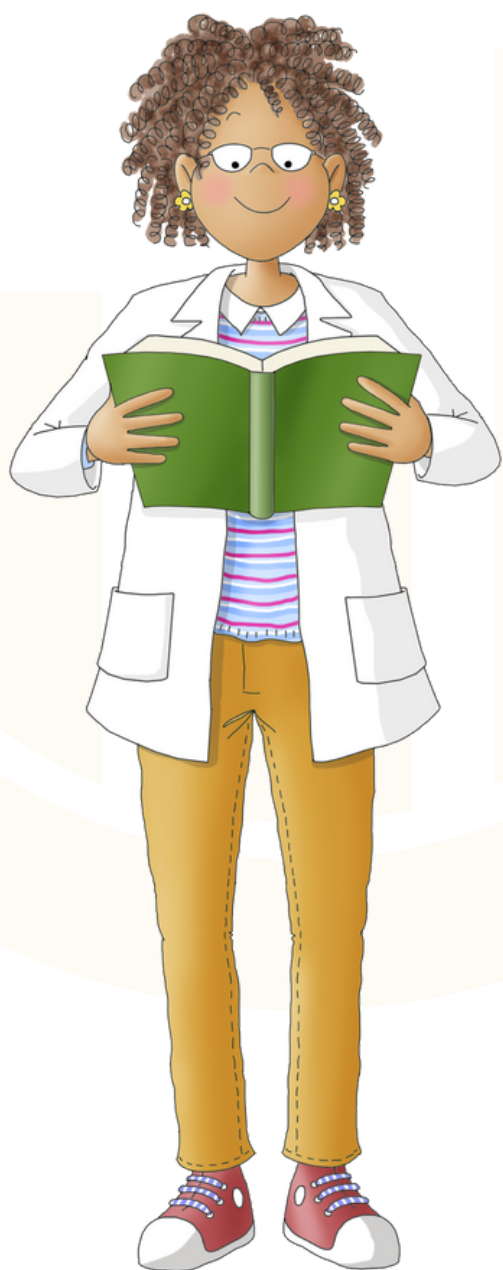
Les dades que es recullen durant l'avaluació i l'entrenament **s'actualitzen** cada cop que el glífer fa una sessió, per la qual cosa, tant el professional de referència com el glífer i la seva família o el mestre, poden consultar les dades de manera **immediata** a través d'internet.

D'aquesta manera, no només podem visualitzar la millora del glífer, sinó que el professional, com que disposa d'informació precisa i actualitzada, pot assegurar una pauta de treball personalitzada segons el ritme d'evolució del glífer.



ANALITZEM

Com en qualsevol entrenament, quan entrenem la lectura, cal prestar molta atenció a l'adaptació de les sessions a les **necessitats i a les possibilitats** de cada individu. L'esforç ha de ser suficient però no pas excessiu. Per això, el **Mètode Glifing** s'aplica amb precisió numèrica, però també amb la comprensió d'un professional que coneix el glífer i el seu entorn.



La intervenció d'un professional format en l'aplicació del Mètode Glifing és primordial a l'hora de garantir la quantitat i la idoneïtat de les sessions.

ENTRENEM

Les claus de l'èxit d'una intervenció són:

- la **personalització** (idoneïtat dels exercicis),
- la **progressió gradual** de la dificultat,
- la **intensitat** de l'entrenament (freqüència)
- i la **motivació**.

Els nens i les nenes amb dificultats de lectura sovint mostren poca tolerància a la frustració. Per això, hem dissenyat el **Mètode Glifing** posant una especial atenció en el reforç positiu, cosa que possibilita l'èxit i la sensació d'assoliment a cada pas.

Per adaptar-nos a cada glífer, els materials d'entrenament són molt variats pel que fa a la dificultat, les habilitats treballades i el tipus d'activitats proposades, segons l'edat cronològica i l'edat lectora de cada glífer.

Glif i Bet creixen al ritme de l'entrenat



ENTRENEM

Intercalem activitats de lectura directa amb **jocs de velocitat, activitats de comprensió i exercicis de memòria i atenció**. Gràcies al format informàtic i lúdic del Mètode Glifing, els glífers s'ho passen molt bé entrenant la lectura a través d'un joc de base informàtica.

Com quan practiquem un esport, la **constància** i la **intensitat** són la clau de l'èxit de l'entrenament. El Mètode Glifing s'aplica des de casa, amb dispositius informàtics i amb el suport dels adults, que es converteixen en entrenadors dels seus fills.



Des de  amb  o 
acompanyats d'un entrenador.

Entrenem la lectura amb Glifing de manera divertida!

MILLOREM

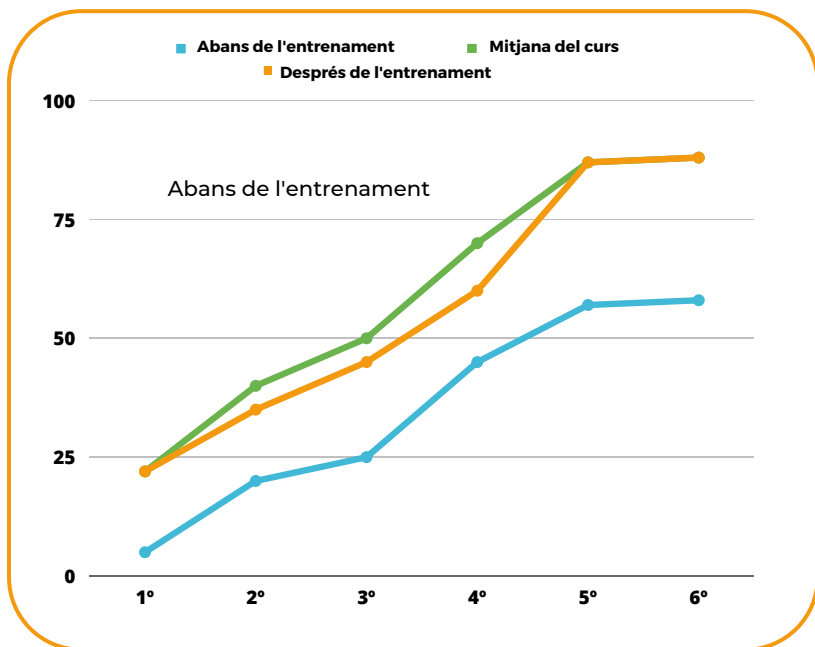
Probablement observaràs que el que millora primer és l'**actitud** cap a la lectura, i també l'**autoestima**: l'assoliment fa augmentar el sentiment de capacitat i la confiança en un mateix.

També veuràs com baixa el nombre d'errors de lectura, alhora que augmenta la velocitat. El resultat és una lectura fluida i una comprensió més bona. Recorda que velocitat i comprensió són dos elements necessaris per ser uns bons lectors i per desenvolupar el gust per la lectura.

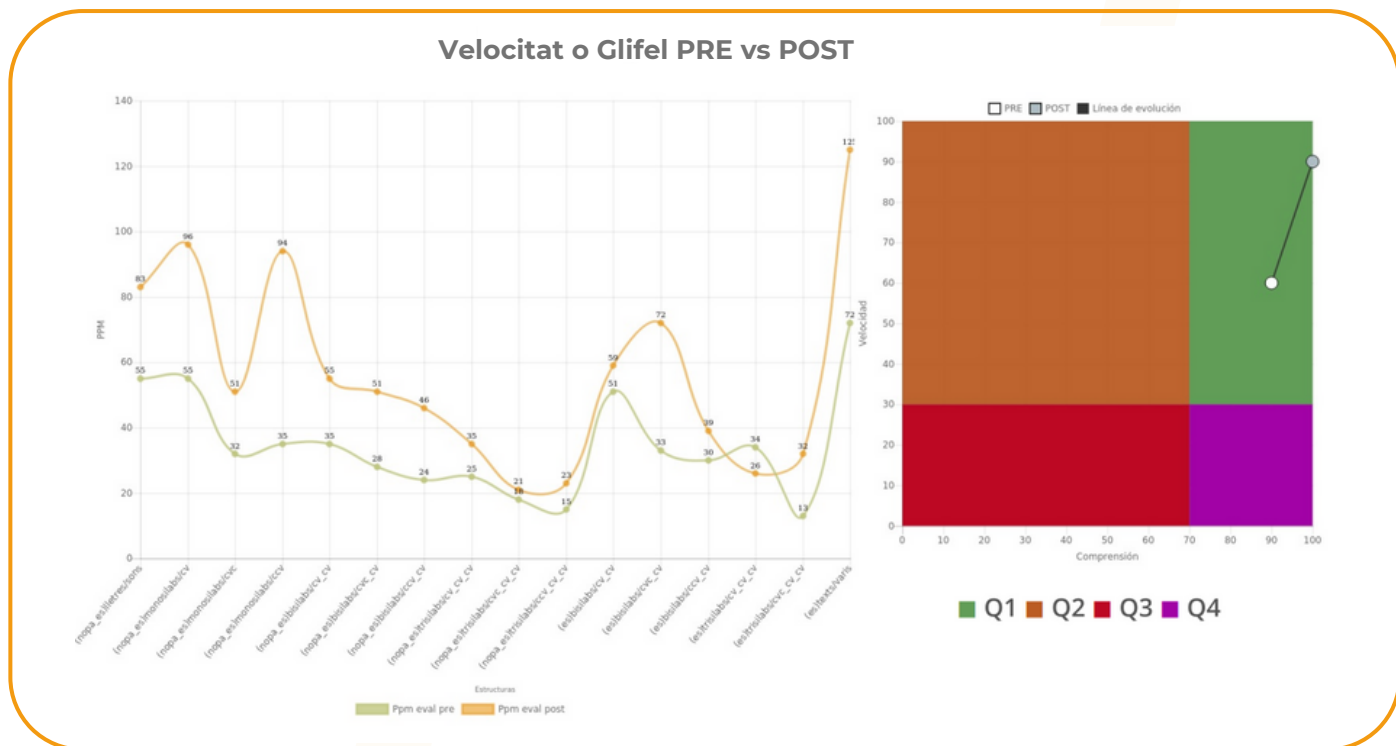
Altres aspectes de millora són la memòria, l'atenció i el maneig del vocabulari.



RESULTAT



En aquest gràfic veiem com els glífers amb dificultats han millorat visiblement **un cop fet l'entrenament**. En alguns casos, fins a situar-se a **la mitjana del seu curs**.



Cada persona evoluciona de manera diferent i al seu ritme. Per això, la millor manera de mesurar l'evolució és comparant-se amb un mateix.